

Zákazník:
Ostrov

Ostrov - situace 12 - rušivé osvětlení

Výpočet rušivého osvětlení na fasádách pro situaci 12 - ul. Smrková

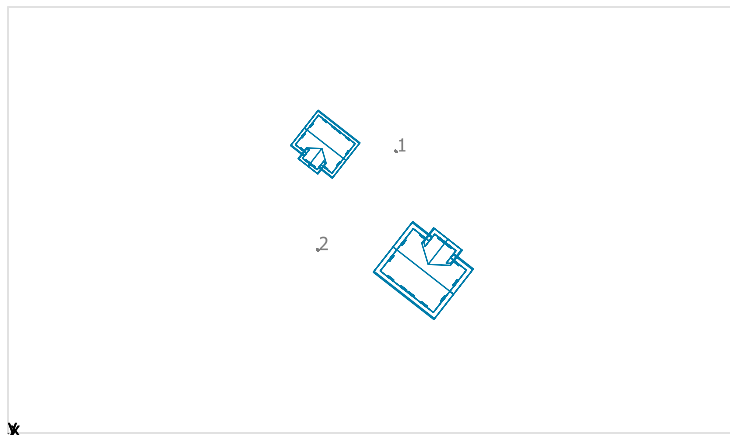
Obsah

Ostrov - situace 12 - rušivé osvětlení

Plocha 1

Plán rozmístění svítidel.....	3
Pohledy.....	4
Výpočtové plochy.....	6
Výpočtová plocha fasády č.p. 1438 / Svislá intenzita osvětlení.....	7
Výpočtová plocha fasády č.p. 1467 / Svislá intenzita osvětlení.....	8

Plocha 1



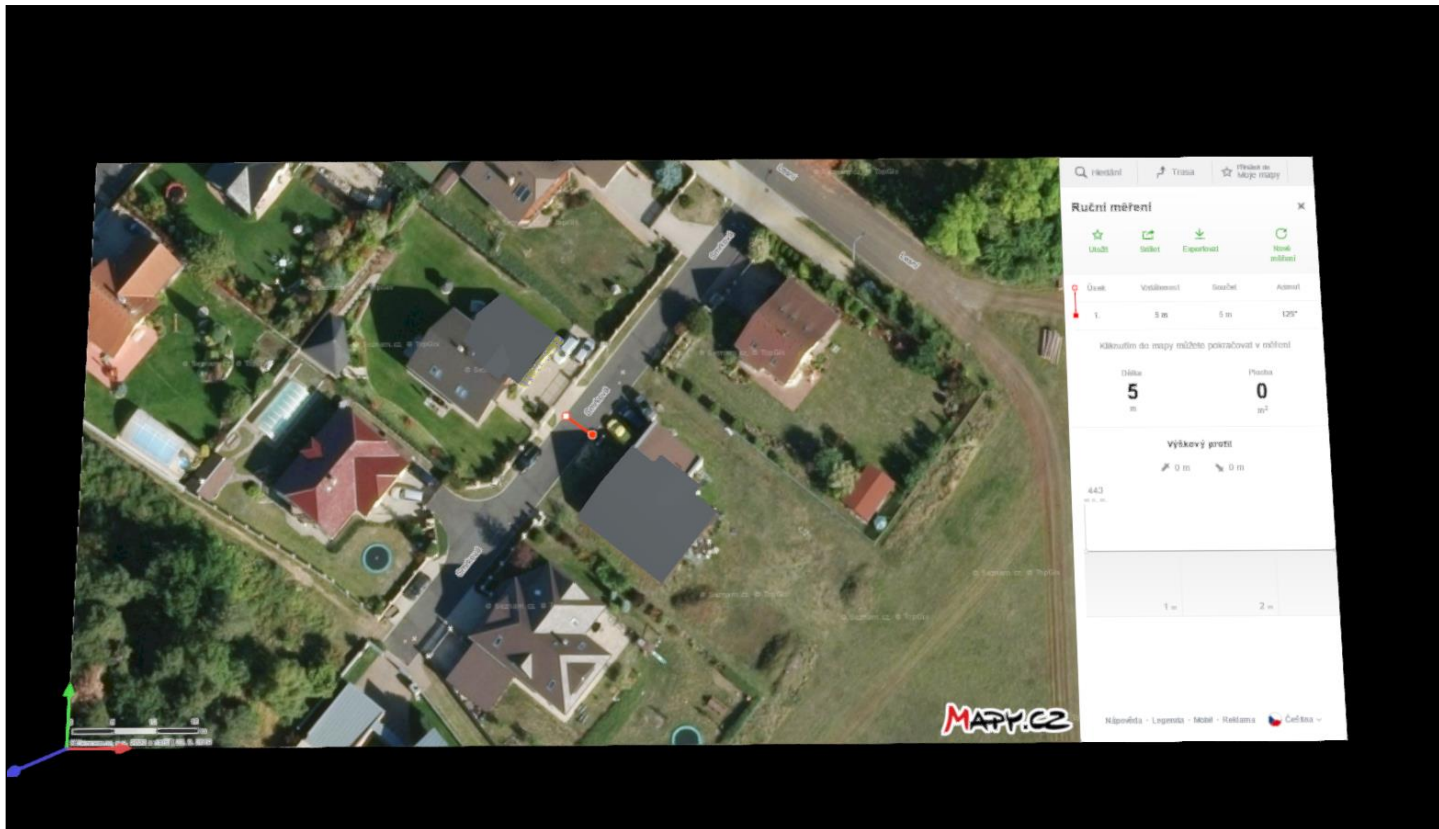
Č.	X [m]	Y [m]	Montážní výška [m]	Otočení skříně [°]	Činitel údržby
1	80.590	59.280	6.000	-128.0	0.80
2	64.310	38.750	6.000	-128.0	0.80

Plocha 1

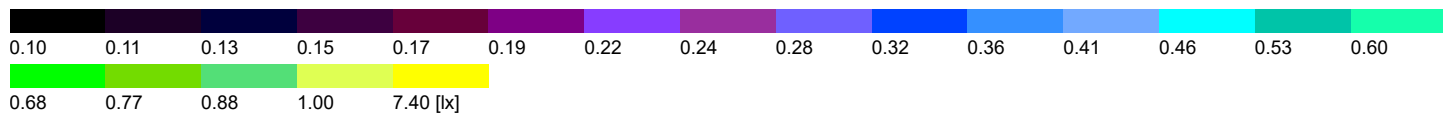
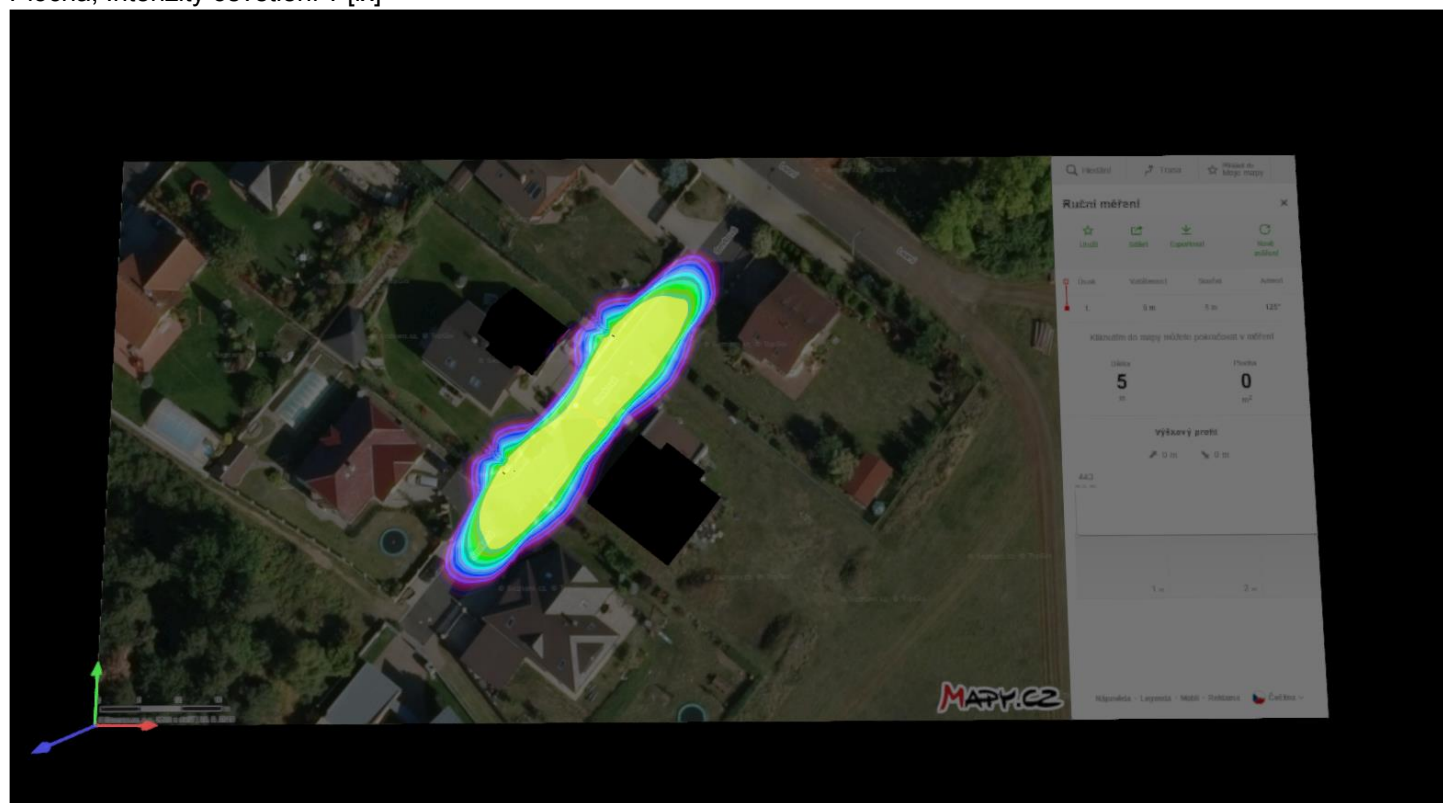
Plocha



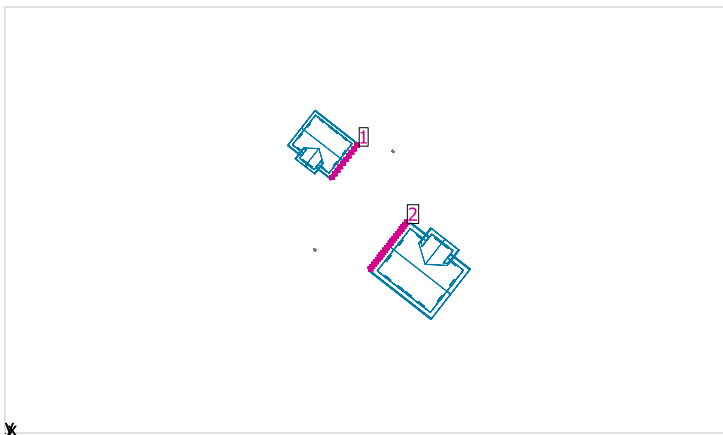
Plocha



Plocha, Intenzity osvětlení v [lx]



Plocha 1

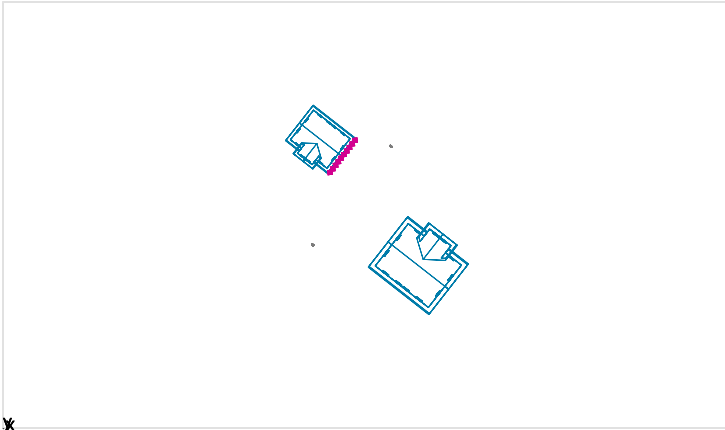


Činitel údržby: 0.80

Všeobecně

Plocha	Výsledek	Průměr (Pož.)	Min	Max	Min/střední	Min/Max
1 Výpočtová plocha fasády č.p. 1438	Svislá intenzita osvětlení [lx] Výška: 2.600 m	0.14	0.075	0.29	0.54	0.26
2 Výpočtová plocha fasády č.p. 1467	Svislá intenzita osvětlení [lx] Výška: 2.600 m	0.14	0.088	0.31	0.63	0.28

Výpočtová plocha fasády č.p. 1438 / Svislá intenzita osvětlení



Činitel údržby: 0.80

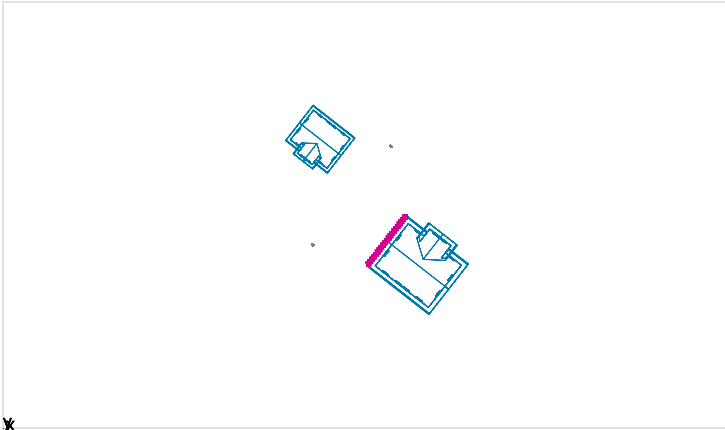
Výpočtová plocha fasády č.p. 1438: Svislá intenzita osvětlení (Rastr)
Světelná scéna: Světelná scéna 1
Průměr: 0.14 lx, Min: 0.075 lx, Max: 0.29 lx, Min/střední: 0.54, Min/Max: 0.26
Výška: 2.600 m

Rastr hodnot [lx]

+0.08	+0.08	+0.08	+0.08	+0.09	+0.09	+0.10	+0.12	+0.13	+0.14
+0.08	+0.08	+0.09	+0.10	+0.11	+0.13	+0.15	+0.17	+0.20	+0.23
+0.09	+0.09	+0.10	+0.11	+0.13	+0.15	+0.18	+0.21	+0.25	+0.28
+0.09	+0.09	+0.10	+0.11	+0.13	+0.15	+0.18	+0.21	+0.25	0.29
0.07	+0.08	+0.09	+0.10	+0.12	+0.13	+0.16	+0.19	+0.22	+0.25

Měřítko: 1 : 75

Výpočtová plocha fasády č.p. 1467 / Svislá intenzita osvětlení



Činitel údržby: 0.80

Výpočtová plocha fasády č.p. 1467: Svislá intenzita osvětlení (Rastr)
Světelná scéna: Světelná scéna 1
Průměr: 0.14 lx, Min: 0.088 lx, Max: 0.31 lx, Min/střední: 0.63, Min/Max: 0.28
Výška: 2.600 m

Rastr hodnot [lx]

+0.10	(+0.09)	+0.10	(+0.09)	(+0.09)	(+0.09)	(+0.09)	(+0.09)	(+0.09)	(+0.09)	+0.10	(+0.09)	+0.10	+0.10	+0.10	+0.10	+0.11	+0.11	+0.12	+0.12	+0.12	+0.14
+0.11	+0.11	+0.13	+0.10	+0.10	+0.10	+0.10	+0.10	+0.10	+0.11	+0.10	+0.11	+0.11	+0.12	+0.13	+0.13	+0.13	+0.14	+0.15	+0.16	+0.16	
+0.12	+0.12	+0.11	+0.11	+0.11	+0.16	+0.11	+0.11	+0.11	+0.12	+0.12	+0.16	+0.13	+0.14	+0.14	+0.15	+0.16	+0.16	+0.18	+0.18	+0.19	
+0.14	+0.13	+0.13	+0.12	+0.12	+0.12	+0.12	+0.13	+0.13	+0.13	+0.16	+0.14	+0.14	+0.15	+0.15	+0.16	+0.17	+0.18	+0.19	+0.22	+0.22	
+0.14	+0.14	+0.13	+0.13	+0.15	+0.13	+0.13	+0.13	+0.13	+0.14	+0.14	+0.14	+0.15	+0.16	+0.17	+0.17	+0.19	+0.20	+0.21	+0.22	+0.24	
+0.15	+0.14	+0.13	+0.13	+0.13	+0.13	+0.13	+0.13	+0.13	+0.14	+0.13	+0.14	+0.15	+0.18	+0.16	+0.17	+0.18	+0.19	+0.20	+0.22	+0.23	(+0.31)
+0.15	+0.14	+0.13	+0.13	+0.13	+0.13	+0.13	+0.13	+0.13	+0.13	+0.14	+0.15	+0.15	+0.16	+0.17	+0.18	+0.21	+0.20	+0.22	+0.24	+0.24	
+0.14	+0.13	+0.12	+0.12	+0.12	+0.12	+0.12	+0.12	+0.12	+0.13	+0.13	+0.14	+0.14	+0.16	+0.16	+0.17	+0.18	+0.19	+0.22	+0.22	+0.23	

Měřítko: 1 : 75